

BRAND BOOK

CASA MIZPAH

Una historia que abraza

Mizpah proviene del hebreo y significa:
“Que Dios te cuide mientras yo no estoy.”

En los antiguos pactos, se levantaba una piedra con ese nombre para sellar la promesa de protección entre dos seres queridos.

Silvia (nuestra fundadora) tomó esa idea y la convirtió en un hogar-promesa: Un espacio donde cada residente siente, en cada detalle, que alguien vela por su bienestar con la misma devoción de **un ángel**. Así nace Casa Mizpah, **refugio luminoso que celebra la vida madura y mantiene viva la certeza de que, aun en la distancia, hay un guardián que cuida tu alegría y tu dignidad.**

Propósito



“Vivir con luz y libertad cada día”

Ser el hogar alegre y libre que celebra la experiencia de los mayores, honrando su sabiduría y asegurando que **se sientan valiosos, activos y acompañados.**



Misión

Brindar un segundo **hogar elegante y cálido** donde cada persona mayor reciba atención profesional, afecto sincero y **oportunidades diarias para compartir su historia**, mientras sus familias gozan de total tranquilidad y cercanía.

Visión

Ser reconocidos como **la residencia que irradia alegría y sensación de libertad**, donde los residentes sonríen porque viven cuidados, estimulados y respetados, convertidos en embajadores de una vejez plena y vibrante.

Personalidad y tono

- **Elegante y cálida:** El espacio y la comunicación cuidan cada detalle estético, transmitiendo calidad y profesionalismo, pero siempre con una sensación de hogar que abraza.
- **Natural y vital:** Su conexión con la naturaleza y actividades al aire libre fomenta salud, frescura y energía positiva para los residentes y sus familias.
- **Protector y confiable:** La esencia de “Mizpah” es la promesa de cuidado constante, brindando seguridad física y emocional.
- **Esperanzador y positivo:** La marca proyecta la vejez como una etapa luminosa y valiosa, llena de oportunidades para seguir disfrutando, aprendiendo y compartiendo.
- **Humano y afectuoso:** El trato, las palabras y las acciones están pensados para que cada residente se sienta escuchado, valorado y amado.
- **Transparente:** La comunicación con las familias es abierta y constante, generando tranquilidad y reforzando la confianza.

Público objetivo

Hijos e hijas (35-65 años) de adultos mayores que siempre disfrutaron un estándar medio-alto y buscan un lugar seguro, luminoso y amoroso donde el cuidado profesional se combine con libertad y actividades significativas.

Valores



Dignidad

Cada decisión, desde la decoración hasta la rutina, parte del respeto profundo a la individualidad y preferencias del residente.



Respeto

Miramos a los ojos, escuchamos historias con paciencia y celebramos cada opinión antes de actuar.



Amor

Pequeños gestos diarios (una manta tibia, una flor fresca, una charla al atardecer) recuerdan que aquí hay cariño, no solo servicio.



Confianza

Familiares reciben fotos y actualizaciones continuas; las puertas siempre están abiertas a visitas espontáneas o virtuales.



Seguridad

Instalaciones libres de riesgos y protocolos claros protegen salud física y emocional, sin sacrificar libertad.

Pilares Diferenciadores



Atalaya Verde

Jardin sensorial y huerto comunitario que fomentan autonomía y contacto con la naturaleza.



Alas de la memoria

Talleres artísticos (pintura, música, teatro de lectura) liderados por voluntarios y residentes para fortalecer identidad y cognición.



Círculo de Sabiduría

Mesas redondas mensuales donde residentes comparten historias de vida con familias y estudiantes; grabadas para un podcast interno.



Puente Transparente

Reportes semanales que aseguran confianza continua.

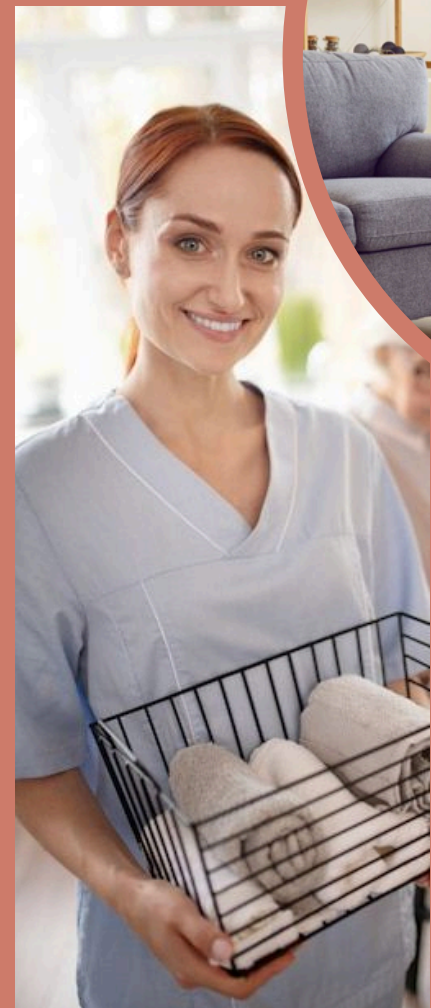
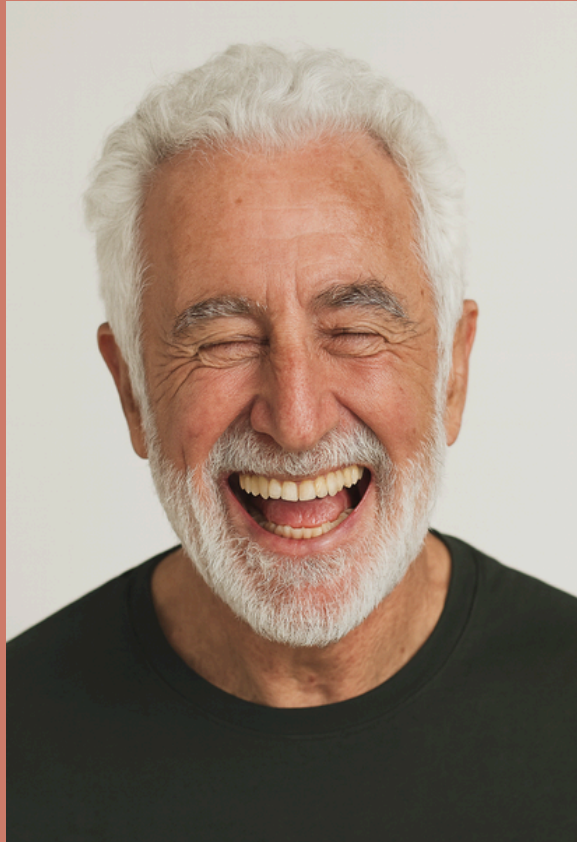
Explicación

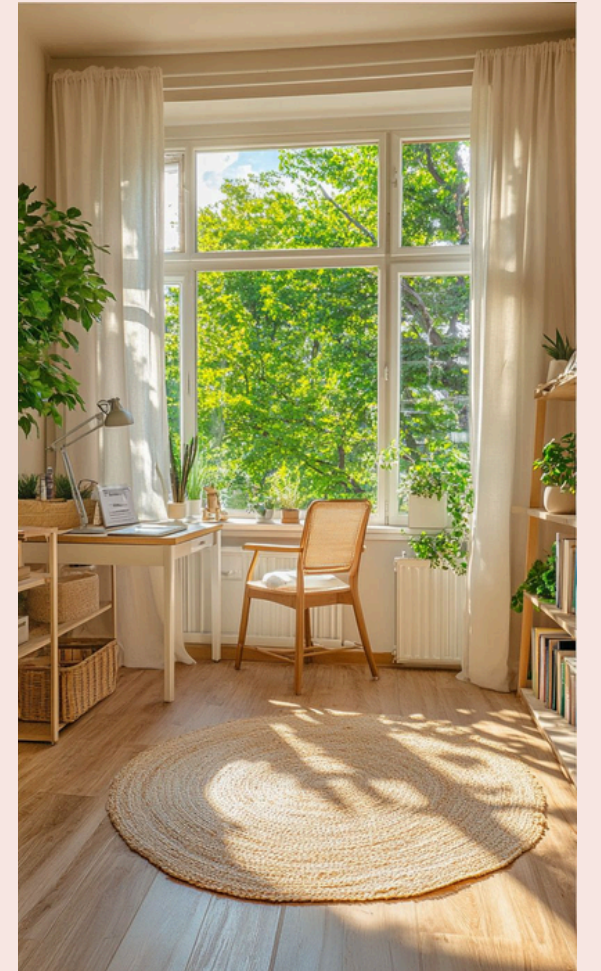
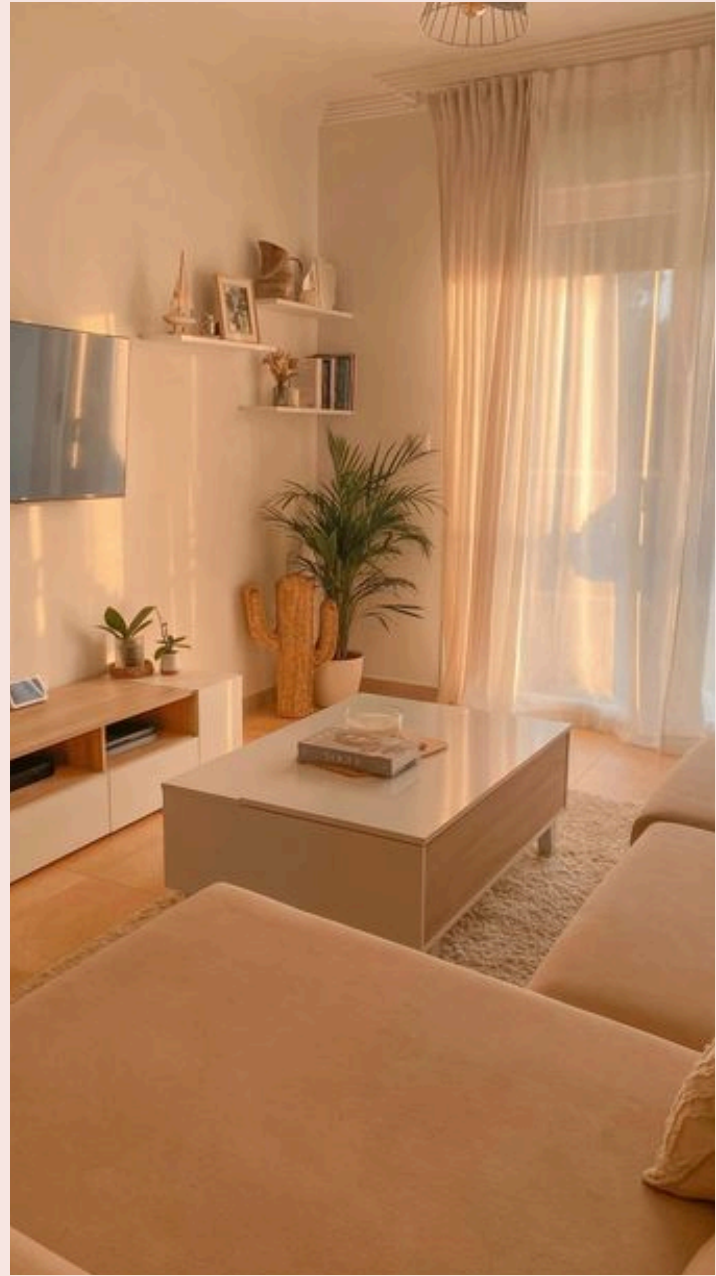
Moodboard:

Es un tablero visual que recopila imágenes, colores, texturas y referencias para transmitir la esencia, emociones y estilo de la marca. Sirve para inspirar y definir la dirección creativa.

Conceptboard:

Da forma a la inspiración de manera más narrativa y simbólica. Representa, a través de composiciones y elementos visuales, la metáfora de lo que la marca quiere ser y transmitir. Muestra no solo cómo se verá, sino cómo se sentirá y qué historias contará.



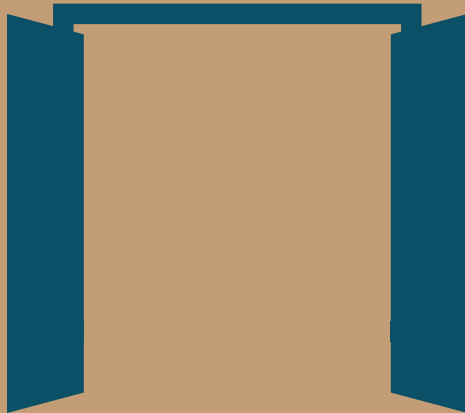
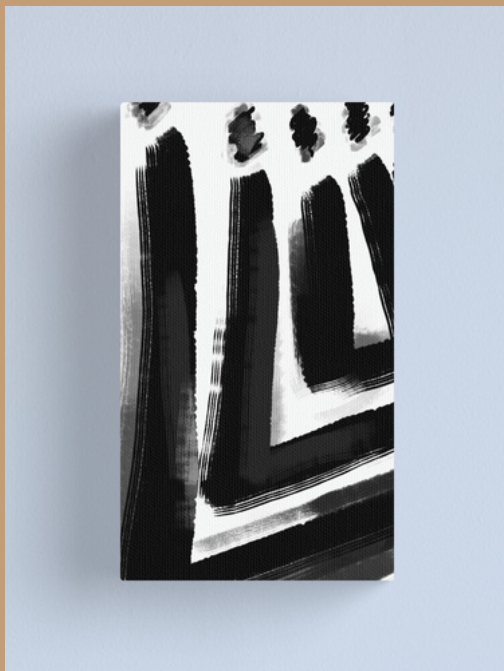




Del concepto a la identidad visual



Moodboard
para logo



CASA MIZPAH

Una historia que abraza

CASA MIZPAH

Una historia que abraza

CASA MIZPAH

Una historia que abraza

CASA MIZPAH

Una historia que abraza

CASA MIZPAH

Una historia que abraza

CASA MIZPAH

Una historia que abraza

CASA MIZPAH

Una historia que abraza

CASA MIZPAH

Una historia que abraza

CASA MIZPAH

Una historia que abraza

M

M

M

M

M

M

M

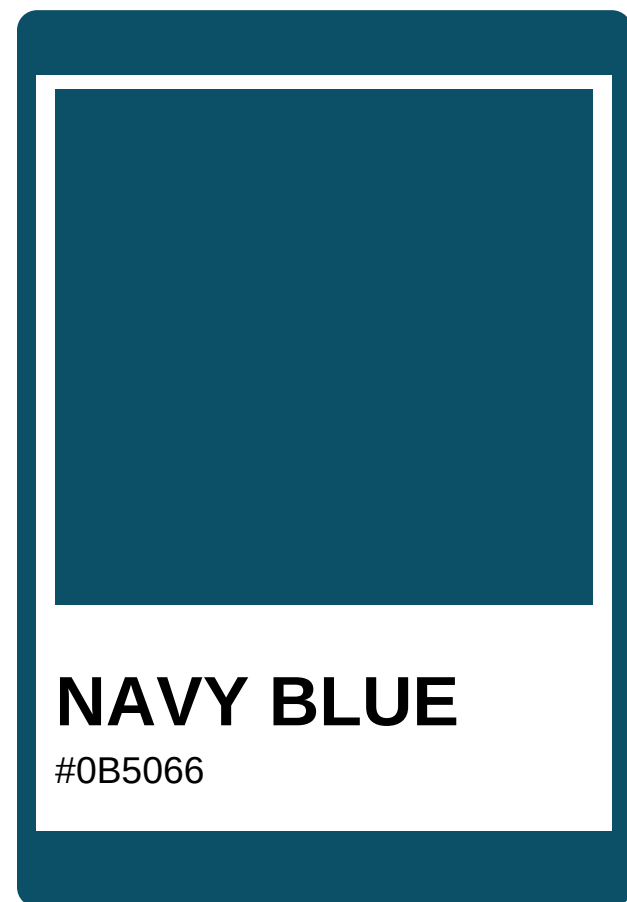
M

Paleta de color principal



Los colores principales aseguran la consistencia visual, el reconocimiento de la marca y la precisión en la reproducción de colores en diferentes medios. reflejando los valores y personalidad de la marca.

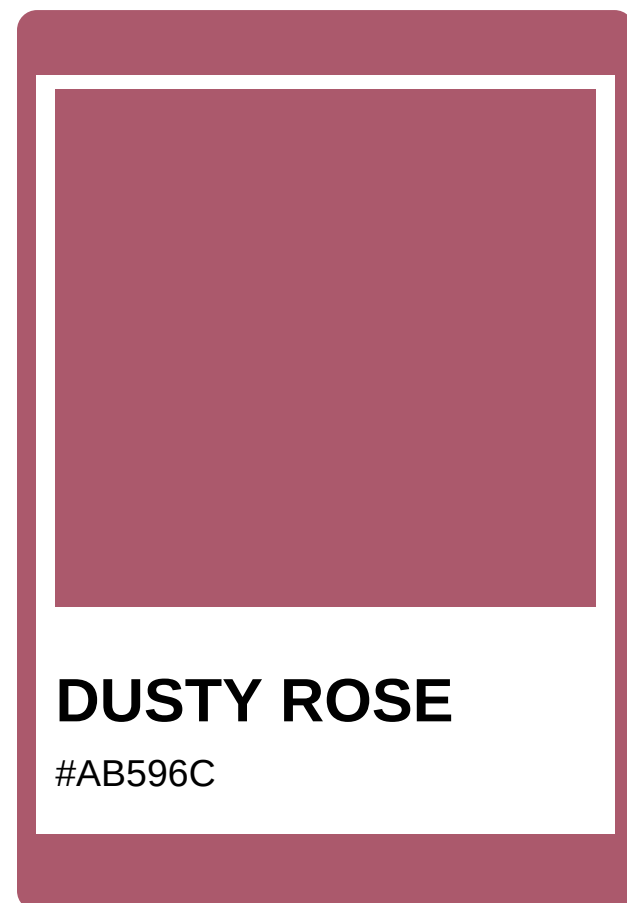
Pensados para combinarse con la paleta secundaria.



NAVY BLUE

#0B5066

Elegancia
Confianza,
Estabilidad
Protección



DUSTY ROSE

#AB596C

Amor
Cariño
Conexión humana



SALMÓN

#FFBFA8

Paz
Cercanía
Calidez
Amabilidad



VERDE OLIVA

#7A8E76

Bienestar
Vida
Equilibrio emocional
Paz interior

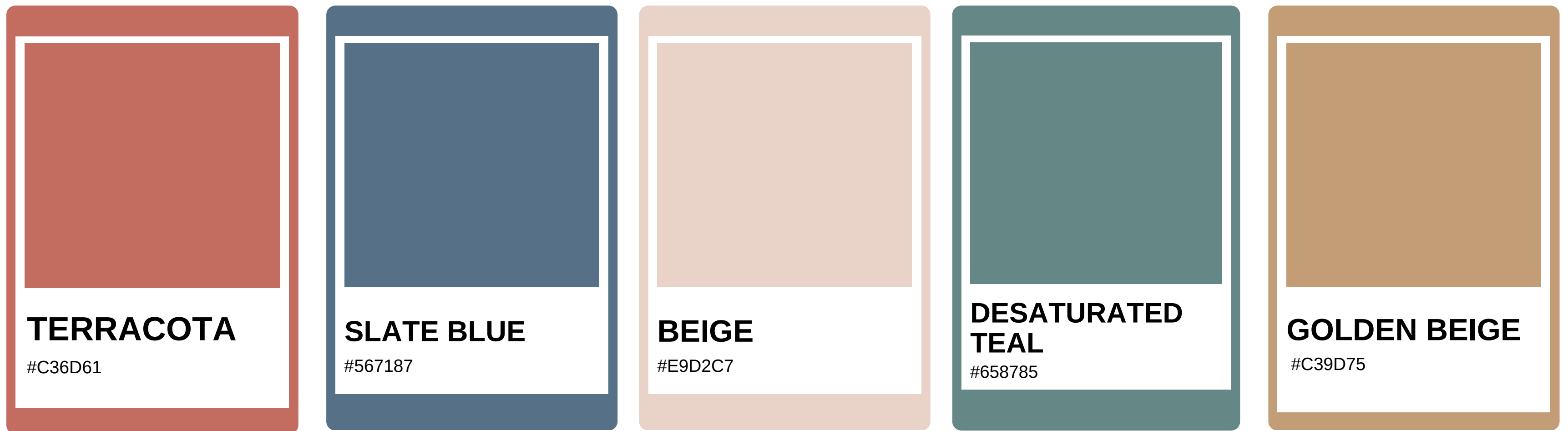


VERDE BOSQUE

#556B5A

Protección y refugio
Conexión terrenal
Estabilidad
Cuidado

Paleta de color secundaria



Los colores secundarios aseguran la consistencia visual, el reconocimiento de la marca y la precisión en la reproducción de colores en diferentes medios. reflejando los valores y personalidad de la marca.

Pensados para combinarse con la paleta principal.



DUSTY CORAL

#C36D61

Calidez
Natural
Cercanía



SLATE BLUE

#567187

Confianza
Estabilidad
Seguridad
Equilibrio



BEIGE

#E9D2C7

Luminosidad
Pureza
Cuidado
Amabilidad



**DESATURATED
TEAL**

#658785

Tranquilidad
Equilibrio
Sofisticación
Naturaleza



GOLDEN BEIGE

#C39D75

Calidez
Estabilidad
Elegancia
Naturalidad

Tonos al blanco paleta de color principal

#0b5066	#3e6b7e	#658696	#8ba3b0	#b1c1c9	#d7e0e4
#ab596c	#bb7483	#ca8f9a	#d8abb3	#e6c6cb	#f3e2e5
#ffbfa8	#ffcab6	#ffd4c4	#ffdfd3	#ffeae1	#fff4f0
#7a8e76	#8fa08b	#a5b2a2	#bbc5b8	#d1d8cf	#e8ebe7
#556b5a	#6f8273	#8a9a8e	#a6b2a9	#c3cbc5	#e1e5e2

A partir de cada color principal se generan variaciones que se acercan progresivamente al blanco, permitiendo crear diferentes intensidades del mismo tono sin perder la esencia de la marca. Se puede usar para fondo y la tipografía en un tono más apegado al blanco del mismo fondo.

Tonos al blanco paleta de color secundaria

#c36d61	#d08579	#db9d93	#e6b5ad	#efcdc8	#f8e6e3
#567187	#71879a	#8d9eae	#a8b5c1	#c5cdd6	#e2e6ea
#e9d2c7	#beaca3	#958780			
#658785	#7e9a98	#97aeac	#b0c1c0	#cad6d5	#e4eaea
#c39d75	#cead8b	#d9bda1	#e3cdb8	#edddcf	#f6eee7

A partir de cada color principal se generan variaciones que se acercan progresivamente al blanco, permitiendo crear diferentes intensidades del mismo tono sin perder la esencia de la marca. Se puede usar para fondo y la tipografía en un tono más apegado al blanco del mismo fondo.

Tipografía principal

Aa Aa

Rachelya y The Seasons aportan una identidad tipográfica elegante que equilibra modernidad y tradición.

Rachelya, con sus trazos artísticos, contrastes marcados y curvas fluidas, transmite personalidad y sofisticación, perfecta para textos y títulos.

The Seasons, con su estructura clásica, serifas definidas y formas suaves, ofrece armonía, elegancia y legibilidad.

Juntas crean una jerarquía visual clara, proyectando cercanía, calidez y exclusividad, evocando la esencia de Casa Mizpah como un hogar-promesa elegante, humano y premium.

Rachelya

Aa Bb Cc Dd Ee Ff Gg Hh Ii Jj Kk Ll Mm Nn Ññ
Oo Pp Qq Rr Ss Tt Uu Vv Ww Xx Yy Zz

0 1 2 3 4 5 6 7 8 9 10 ! " . % & / ()

The Seasons

Aa Bb Cc Dd Ee Ff Gg Hh Ii Jj Kk Ll Mm Nn Ññ Oo Pp
Qq Rr Ss Tt Uu Vv Ww Xx Yy Zz

0 1 2 3 4 5 6 7 8 9 10 ! " . % & / ()

Tipografía secundaria

Aa Aa

Montserrat, con su diseño limpio y moderno, garantiza legibilidad y una comunicación clara en cualquier formato, conectando con el lado humano y accesible de la marca.

Bodoni FLF, aporta un toque clásico y sofisticado que eleva la percepción premium, ideal para títulos y frases inspiradoras.

La combinación de ambas refuerza la personalidad cálida, profesional y exclusiva que distingue a Casa Mizpah.

Montserrat

Aa Bb Cc Dd Ee Ff Gg Hh Ii Jj Kk Ll Mm Nn
Ññ Oo Pp Qq Rr Ss Tt Uu Vv Ww Xx Yy Zz
0 1 2 3 4 5 6 7 8 9 10 ! " . % & / ()

Bodoni FLF

Aa Bb Cc Dd Ee Ff Gg Hh Ii Jj Kk Ll Mm Nn Ññ
Oo Pp Qq Rr Ss Tt Uu Vv Ww Xx Yy Zz
0 1 2 3 4 5 6 7 8 9 10 ! " . % & / ()



CASA MIZPAH

Una historia que abraza

CASA MIZPAH

Una historia que abraza









CASA MIZPAH

Una historia que abraza

CASA MIZPAH

una historia que abraza

